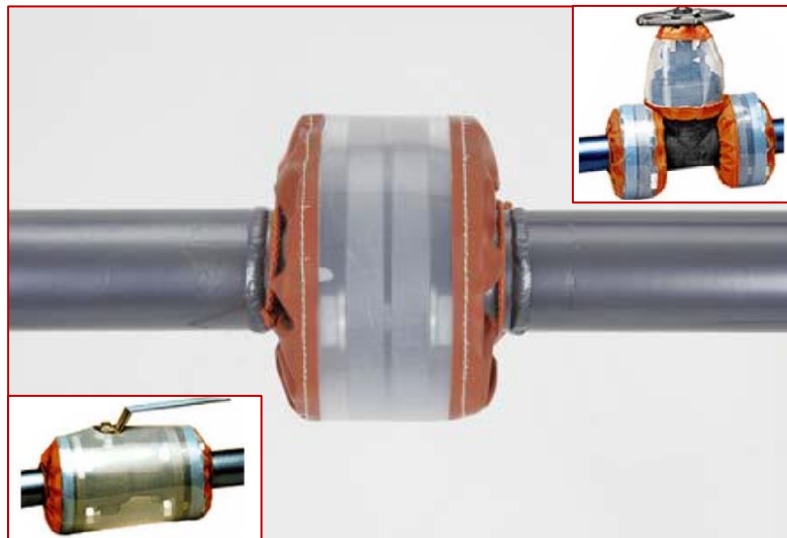


PTFE - Transparente Sicherheitsmanschetten

Technische Daten

Material:	Teflonbeschichtete Glasfaser, ECTFE, Zugschnüre: PTFE ummantelt, Garn Teflon (Optional Kevlar)
Max. Temperatur:	150 °C
Max. Druck:	24 bar / 350 PSI
Flansch Druckstufen:	DIN PN6 - PN25 ANSI 150 lbs–300 lbs BS Tabelle A –T
Nennweiten:	10mm – 600mm ¼ "- 24"

Abbildung:
FlangeGuards®
PTFE Transparente Spritz-
schutzmanschette montiert



Ausführungen

- Rohrverbindungen: Armaturen, Ventile, Pumpen, Kompensatoren, Schläuche
- Gelenk-/Verbindungstypen: Flansche, 90° Bögen, T- Stücke, Kupplungen usw.

Applikationen

Säuren, ätzende- und korrosive Substanzen, Laugen, Lösungsmittel, Kraftstoffe, Schmierstoffe, Dämpfe

Besondere Eigenschaften

Innerhalb der Abschirmung austretende Flüssigkeiten bleiben sichtbar wie bei einer visuellen Anzeige.
Keine gefährlichen spray-outs, da der Druckaufbau innerhalb der Abschirmung verhindert wird.
Die Sicherheitsmanschette ist wiederverwendbar (auch nach einer Leckage!) und somit langfristig nutzbar.

Beschreibung

FlangeGuards® Sicherheitsmanschetten dienen als Spritzschutz, um Gefahren durch Produktaustritt (z.B. Säuren, Öle und Dämpfe) an Rohrverbindungen wie Flanschen oder Verschraubungen zu vermeiden. Sie bilden das letzte Glied in der Kette von Sicherungsmaßnahmen gegen gefährliche spray-outs. FlangeGuards® Sicherheitsmanschetten verhindern nicht den dauerhaften Produktaustritt, reduzieren aber deutlich das Gefährdungspotential für Mensch und Umwelt!

Die transparenten Sicherheitsmanschetten werden verwendet, wenn die Verbindungsstelle sichtbar bleiben soll. Man erkennt innerhalb der Abschirmung austretende Flüssigkeit¹.

Diese Sicherheitsmanschetten sind gegen nahezu alle aggressiven Chemikalien² beständig.

Anmerkungen:

- 1) Bei Anwendungen in denen von außen Flüssigkeit auf die Sicherheitsmanschetten gelangt z.B. durch Kondensat, Regen usw. führt dies leicht zu einer Fehlinterpretation.
- 2) Beachten Sie bitte unsere chemische Beständigkeitsliste: "Chemical Resistance Guide".

Material

Das Gewebe besteht aus einem mit PTFE beschichteten Glasfasergewebe und ist mit Teflon Garn (Optional Kevlar® Faden) vernäht. Der mittlere Teil der Sicherheitsmanschette besteht aus transparentem ECTFE.

Montage

Für die Montage unserer FlangeGuards® Sicherheitsmanschetten wird kein Werkzeug benötigt.

An den Längsseiten des Gewebes ist parallel zu den Außenkanten jeweils eine Befestigungsschnur angebracht (Abb. 1) Die Klettverschlüsse am Ende der Manschette werden verwendet, um die Sicherheitsmanschette zu fixieren während die Befestigungsschnüre gespannt werden.

Wickeln Sie die Manschette fest um den Flansch und fixieren Sie diese mit dem Klettverschluss (Abb. 2). Ist die Manschette auf dem Flansch fixiert, ziehen Sie auf einer Seite die Schnurenden fest zusammen (Abb. 3) und wickeln dann die Enden ein- oder zweimal um das Rohr. Anschließend verknoten Sie diese mit einem Doppel³- oder Kreuzknoten³. Wiederholen Sie diesen Vorgang auf der anderen Seite. Die Manschette ist jetzt montiert.

Anmerkung:

- 3) Knoten der sich unter Druck nicht löst.



Achtung: Schneiden Sie die Befestigungsschnüre nicht ab, sondern stecken Sie diese einfach zwischen Flansch und Manschette (Abb. 4).

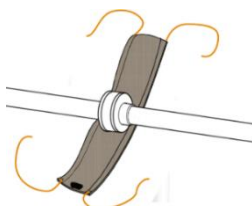


Abbildung 1

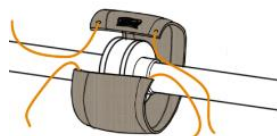


Abbildung 2

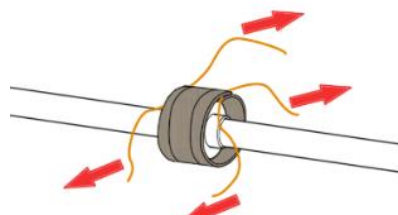


Abbildung 3

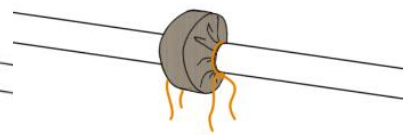


Abbildung 4