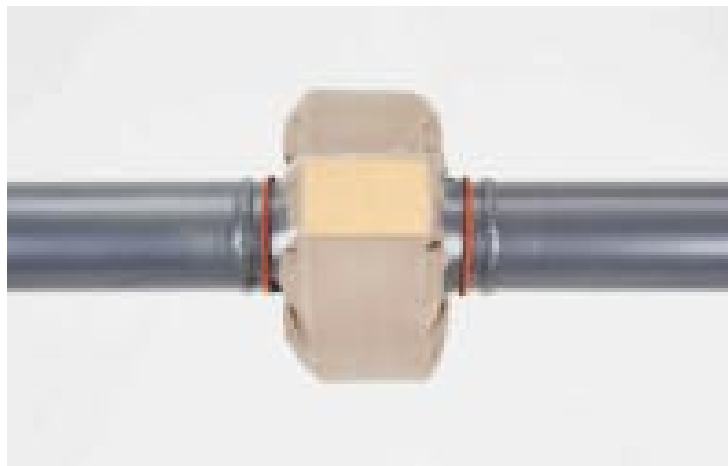


PTFE - SPRITZSCHUTZMANSCHETTEN

Technische Daten

Material:	Teflonbeschichtete Glasfaser, Garn Teflon Zugschnüre PTFE ummantelt
Max. Temperatur:	-40°C ... 230 °C
Max. Druck:	100 bar / 1650 PSI
Druckstufen:	DIN PN6 - PN40 ANSI 150 lbs – 600 lbs BS Tabelle A –T
Nennweiten:	10mm - 600mm ¼ " - 24"
Sonderausführungen:	Kundenspezifische Zuschnitte der Armaturen, Ventile etc.

Abbildung:
FlangeGuards®
PTFE-Sicherheitsmanschette
montiert



Ausführungen:

- Rohrverbindungen: Armaturen, Ventile, Pumpen, Kompensatoren, Schläuche
- Gelenk-/Verbindungstypen: Flansche, 90° Bögen, T- Stücke, Kupplungen usw.

Leckage Indikator Lackmus Papier

Applikationen Säuren, ätzende- und korrosive Substanzen, Laugen, Lösungsmittel, Kraftstoffe, Schmierstoffe, Dämpfe

Besondere Eigenschaften

Keine gefährlichen spray-outs, da der Druckaufbau innerhalb der Abschirmung verhindert wird.
Die Sicherheitsmanschette ist wiederverwendbar (auch nach einer Leckage!) und somit langfristig nutzbar.

Beschreibung

FlangeGuards® Sicherheitsmanschetten dienen als Spritzschutz, um Gefahren durch Produktaustritt (z.B. Säuren, Öle und Dämpfe) an Rohrverbindungen wie Flanschen oder Verschraubungen zu vermeiden. Sie bilden das letzte Glied in der Kette von Sicherungsmaßnahmen gegen gefährliche spray-outs. FlangeGuards® Sicherheitsmanschetten verhindern nicht den dauerhaften Produktaustritt, reduzieren aber deutlich das Gefährdungspotential für Mensch und Umwelt! Diese Sicherheitsmanschetten sind gegen nahezu alle aggressiven Chemikalien² beständig.

Anmerkung:

2) Beachten Sie bitte unsere chemische Beständigkeitsliste: "Chemical Resistance Guide".

Material

Das Gewebe besteht aus einem mit PTFE beschichteten Glasfasergewebe und ist Teflon Garn (Optional mit Kevlar® Faden) vernäht.

Montage


Für die Montage unserer FlangeGuards® Sicherheitsmanschetten wird kein Werkzeug benötigt.

An den Längsseiten des Gewebes ist parallel zu den Außenkanten jeweils eine Befestigungsschnur angebracht (Abb. 1) Die Klettverschlüsse am Ende der Manschette werden verwendet, um die Sicherheitsmanschette zu fixieren während die Befestigungsschnüre gespannt werden.

Wickeln Sie die Manschette fest um den Flansch und fixieren Sie diese mit dem Klettverschluss (Abb. 2). Ist die Manschette auf dem Flansch fixiert, ziehen Sie auf einer Seite die Schnurenden fest zusammen (Abb. 3) und wickeln dann die Enden ein-oder zweimal um das Rohr. Anschließend verknoten Sie diese mit einem Doppel³- oder Kreuzknoten³. Wiederholen Sie diesen Vorgang auf der anderen Seite. Die Manschette ist jetzt montiert.

Anmerkung:

3) Knoten der sich unter Druck nicht löst.

 **Achtung:** Schneiden Sie die Befestigungsschnüre nicht ab, sondern stecken Sie diese einfach zwischen Flansch und Manschette (Abb. 4).

Die Manschette kann jederzeit, auch nach einem Schadensfall, demontiert gereinigt und wiederverwendet werden.

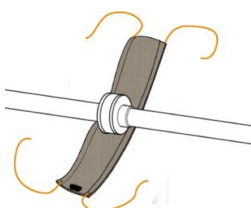


Abbildung 1

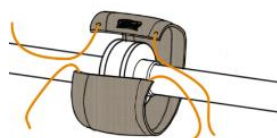


Abbildung 2

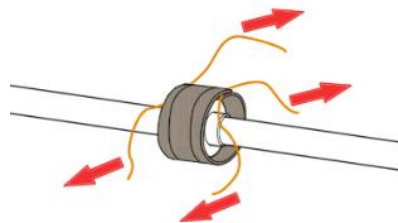


Abbildung 3

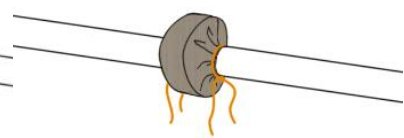


Abbildung 4