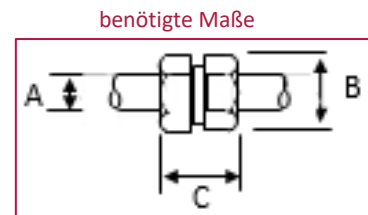
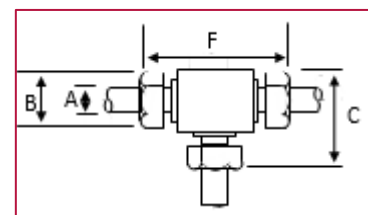


PTFE – SPRITZSCHUTZ FÜR FITTINGE

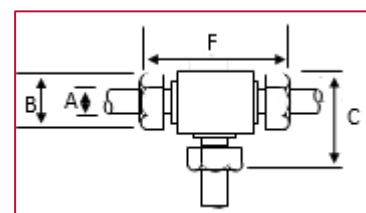
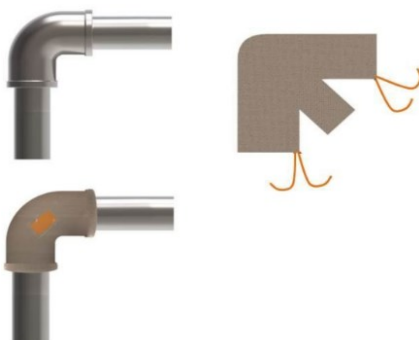
Spritzschutz für Kupplungen/Verschraubungen



Spritzschutz für T-Stücke (gleichschenkelig)



Spritzschutz für 90° Bögen



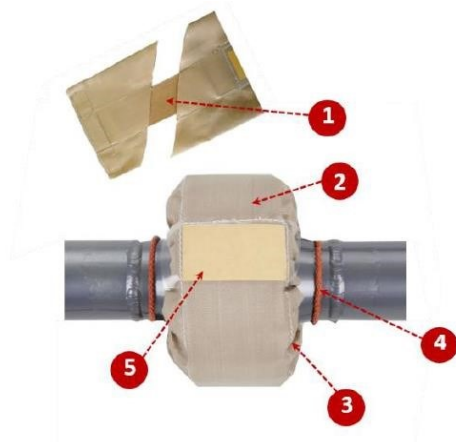
Beschreibung

Flangeguards® Sicherheitsmanschetten dienen als Spritzschutz, um Gefahren durch Produktaustritt (z.B. Säuren, Öle und Dämpfe) an Rohrverbindungen wie Flanschen oder Verschraubungen zu vermeiden. Sie bilden das letzte Glied in der Kette von Sicherungsmaßnahmen gegen gefährliche spray-outs. Flangeguards Sicherheitsmanschetten verhindern nicht den dauerhaften Produktaustritt, reduzieren aber deutlich das Gefährdungspotential für Mensch und Umwelt! Diese Sicherheitsmanschetten sind gegen nahezu alle aggressiven Chemikalien beständig.

Technische Daten

Material:	PTFE -Teflonbeschichtete Glasfaser, Garn Teflon Zugschnüre PTFE ummantelt
Max. Temperatur:	-40°C ... 230 °C
Max. Druck:	16 bar
Druckstufen:	DIN PN16 ANSI 150 lbs – 600 lbs BS Tabelle A –T
Nennweiten:	DN 15mm – 80mm (andere Nennweite auf Anfrage) ¼ " - 24"

Wichtige Merkmale einer PTFE-Spritzschutzmanschette



1. Teflon getränktes Kernmaterial zur Verstärkung verhindert das Durchbohren durch den Produktstrahl.
2. Mehrlagiges permeables Gewebe ermöglicht das sichere Abtropfen
3. Nähte mit Teflon Garn
4. Zugkordeln aus Teflon ummantelten Fiberglas sind chem. beständig und können sich nicht vollsaugen
5. Lackmus Indikator /Farbumschlag bei Austritt von Säuren oder Laugen

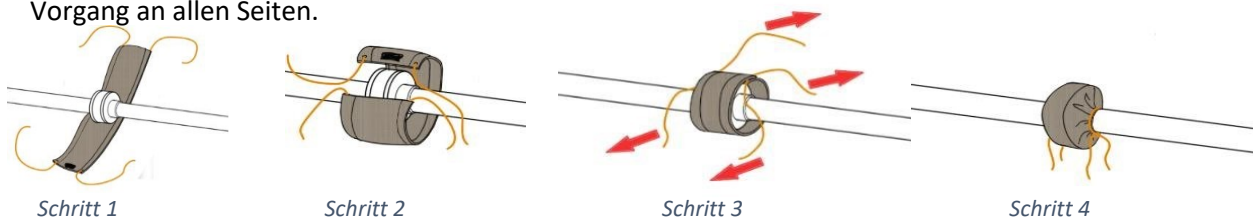
Keine gefährlichen spray-outs, da der Druckaufbau innerhalb der Abschirmung gewährleistet wird. Die Sicherheitsmanschette ist wiederverwendbar (auch nach einer Leckage!) und somit langfristig nutzbar.

Montage

Für die Montage unserer Flangeguards® Sicherheitsmanschetten wird kein Werkzeug benötigt!

Beschreibung: An den Längsseiten der Spritzschutzmanschette ist parallel zu den Außenkanten jeweils eine Befestigungsschnur angebracht (Abb. 1). Mittig auf der Spritzschutzmanschette befindet sich das Fenster mit dem Lackmuspapiereinsatz. Legen Sie den Spritzschutz eng um das zu schützende Fitting und fixieren Sie diese mittels des Klettverschlusses, so dass sich das Fenster mit dem Lackmuspapier unterhalb der Flanschverbindung (Position etwa zwischen 4-8 Uhr) befindet.

Ist die Spritzschutzmanschette in der richtigen Position fixiert, ziehen Sie auf einer Seite die Schnurenden fest zusammen (Abb. 3) und wickeln dann die Enden ein- oder zweimal um das Rohr. Anschließend verknoten Sie diese mit einem Doppel*- oder Kreuzknoten*. Wiederholen Sie diesen Vorgang an allen Seiten.



Manschette kann jederzeit, auch nach einem Schadensfall demontiert, gereinigt und wiederverwendet werden!